

もの忘れ外来のごあんない

(完全予約制)

- 最近、わすれっぽい
- 今までできていたことが、できにくい
- 元気がなく、性格が変わったよう



このようなお悩みにお応えし、もの忘れの原因を明らかにして、適切な治療・対処法などをアドバイスいたします。

「あれっ?」と思ったら、まずはお問い合わせください。

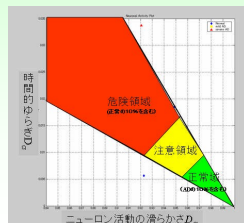
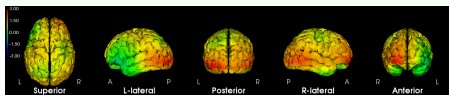
☎0955-77-5120 (外来) 

【相談・予約時間】月～土 9:00-17:00

佐賀県初! アルツハイマーの早期発見に注目の
最新システムを導入!

のうきのうかせいとそくてい
「脳機能活性度測定システム」

- ★測定時間は約5～10分。
- ★簡単で手軽な測定で、早期発見を。



そっと、あなたと心のケア

医療法人 唐虹会
進藤病院
日本医療機能評価機構認定病院

〒847-0031 佐賀県唐津市原1015
<http://www.shindo-hp.or.jp/>

進藤病院

検索

